

REGIONE ABRUZZO

**COMMISSARIO STRAORDINARIO
RICOSTRUZIONE SISMA - 2016**

Microzonazione Sismica di Livello 3 del Comune di Campotosto ai sensi dell'Ordinanza del Commissario Straordinario n. 24 registrata il 15 maggio 2017 al n. 1065

Carta geologico-technica
Scala 1: 5.000

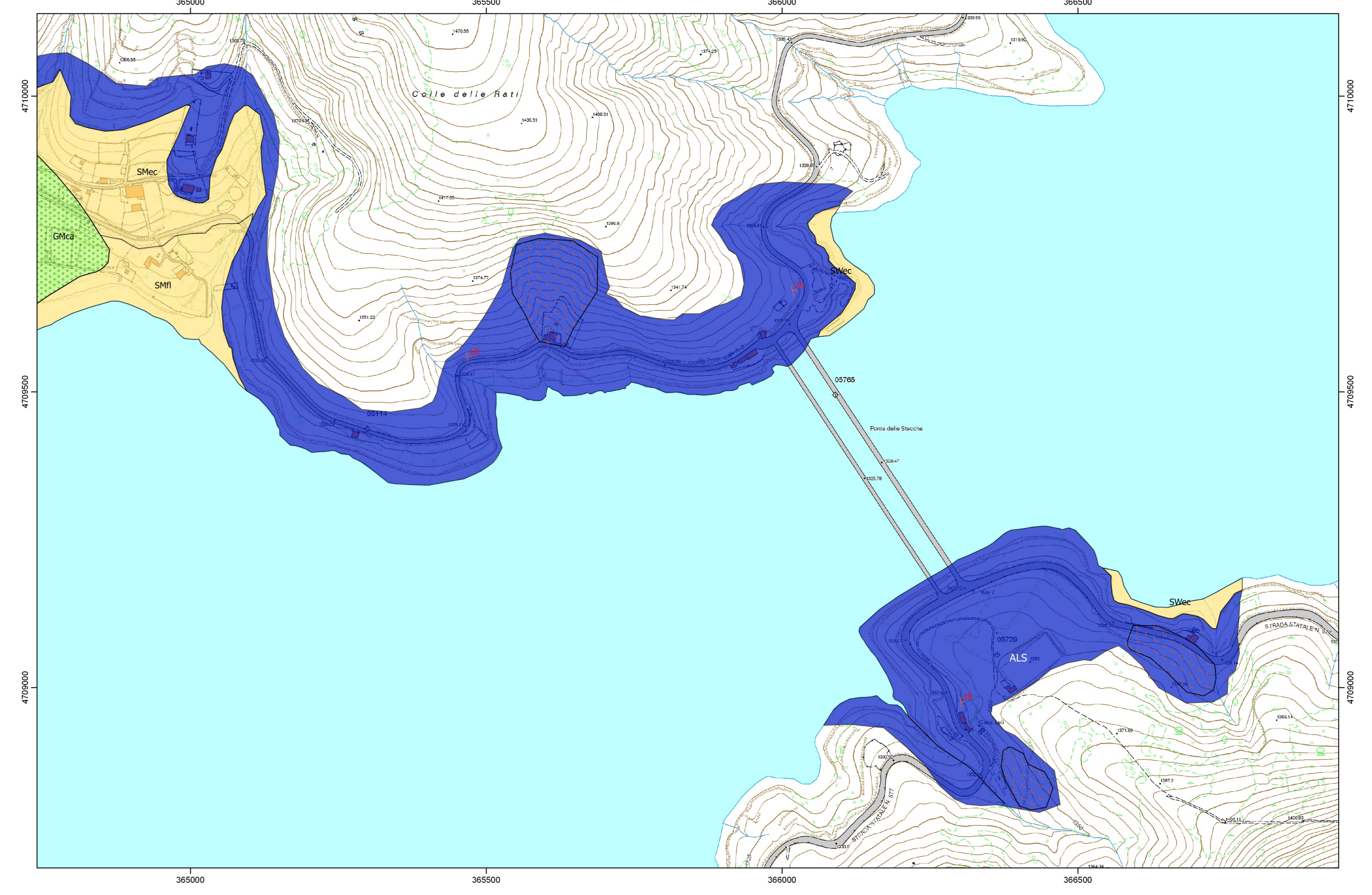
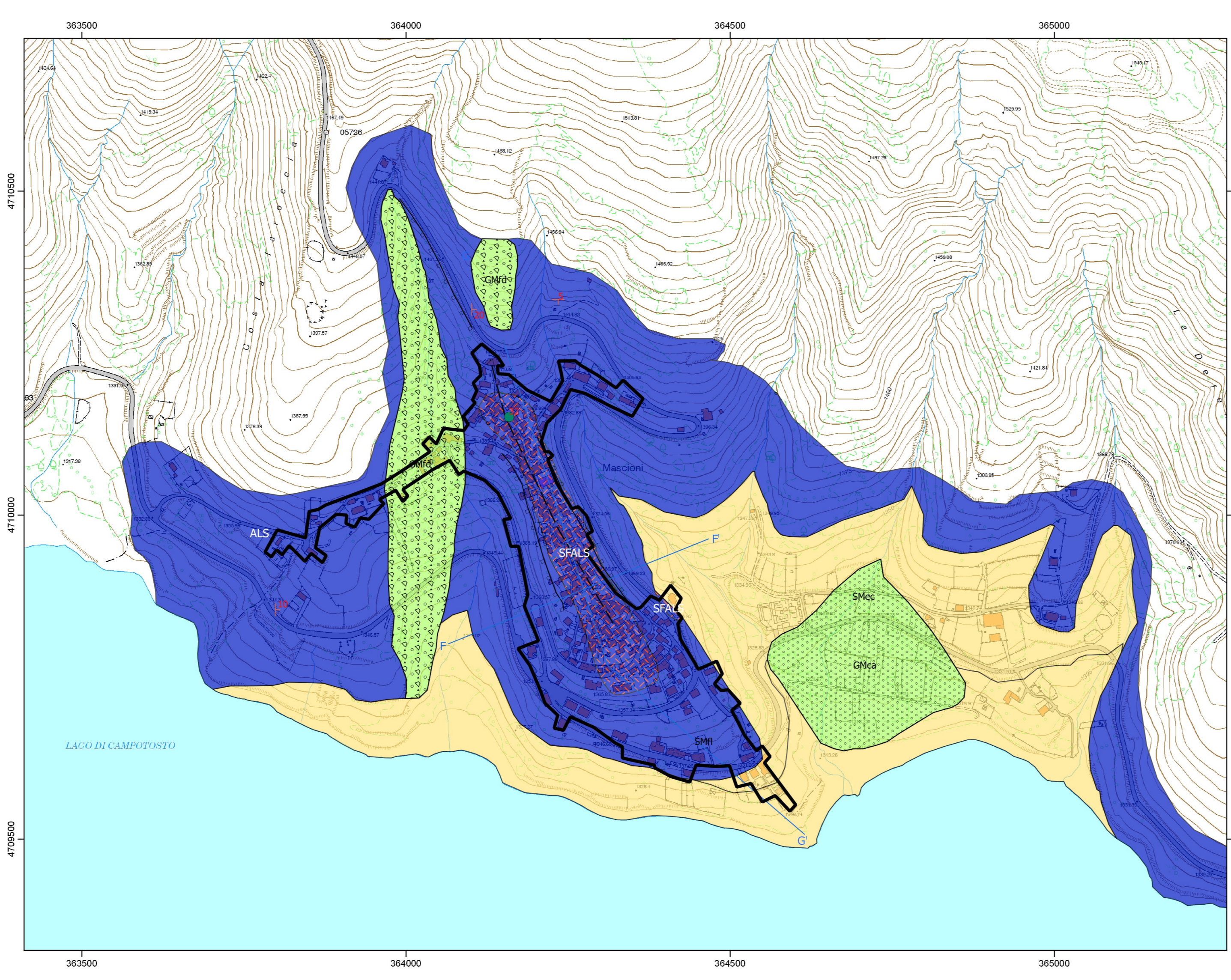
Regione Abruzzo
Comune di Campotosto

Soggetto realizzatore
Dott.ssa Geol. Katia D'ONOFRIO
Dott. Geol. Silvio TATONI

Data e revisione
DICEMBRE 2017

Collaboratore:
Dott.ssa Geol. Arianna PRESICUTTI

CENTROMS
CENTRO PER LA
MICROZONAZIONE SISMICA
E LE SUE APPLICAZIONI



Legenda

Carta Geologico Technica per la microzonazione sismica

- Terreni di copertura**
- GM - Ghiaie limose, miscela di ghiaia, sabbia e limo
 - SM - Sabbie pulite e ben assortite, sabbie ghiaiose
 - SM - Sabbie limose, miscela di sabbia e limo
- Substrato Geologico**
- ALS - Alternanza di litotipi, stratificato
 - SFALS - Alternanza di litotipi, stratificato, fratturato alterato
- Instabilità di versante**
- FR,A - scorrimento
 - FR,A - colata
 - FR,A - complessa
 - FR,Q - scorrimento
 - FR,Q - colata
 - FR,Q - complessa
 - FR,I - scorrimento
 - FR,I - colata
 - FR,I - complessa

- Elementi tettonico strutturali**
- Elineari**
- Faglia attiva e capace diretta (traccia certa)
 - Faglia attiva e capace diretta (traccia incerta)
 - Faglia non attiva diretta certa
 - Faglia non attiva diretta incerta

- Elementi geologici ed idrogeologici**
- Forme di superficie e sepolte**
- Elineari**
- Cresta
 - Orlo di terrazzo fluviale (10-20m)
 - Orlo di terrazzo fluviale (> 20m)
 - Orlo di scarpata morfologica naturale o artificiale (10-20 m)
 - Orlo di scarpata morfologica naturale o artificiale (> 20 m)

- Forme**
- Conoidi alluvionali
 - Falda idrica
- Geoidr**
- Giacitura strati
 - Pozzo o sondaggio che ha raggiunto il substrato geologico (m)
 - Pozzo o sondaggio che ha non raggiunto il substrato geologico (m)
 - Profondità (m) delle falde in aree con sabbie e/o ghiaie
- Traccia sezione geologica**
- Traccia della sezione geologica
 - Località MS

